

桐乡市中山小学

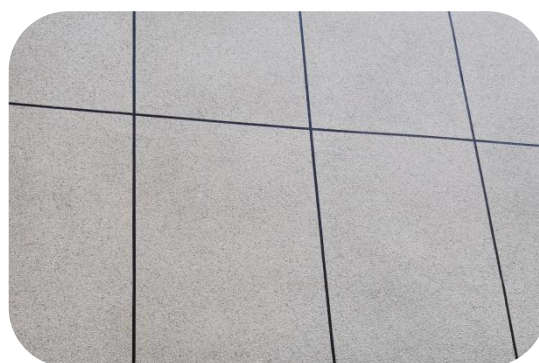
外 墙 翻 新 方 案

浙江曼得丽涂料有限公司

桐乡市中山小学外墙翻新方案



翻新前



翻新后

经现场勘察,本工程无需搭设外墙架子(除后道工序喷真石漆外)真石漆喷涂采用吊篮,便于降低维修费用,与甲方商议后决定采用以下维修方案:

问题分析	
1.墙体外立面开裂引起的渗水问题 2.墙体外立面开裂引起的空鼓问题 3.墙体外立面老化问题	
翻新方案	
老旧墙面处理	1. 楼房四个立面先检查空鼓墙面 2. 所有空鼓墙面全部铲除 3. 用曼得丽专用外墙抗裂砂浆找平, 修补墙体
墙体裂缝修补	1. 将外墙裂缝用工具开个 V 字槽 2. 用刷子扫净灰尘 3. 用曼得丽纸皮腻子填实、刮平 4. 干燥后用玻璃纤维防水布覆盖 5. 表面用抗裂砂浆批刮平整, 施工二道
产品施工方案	1. 用曼得丽渗透型抗碱底漆墙面辊涂一道 2. 底漆待干后, 进行真石漆装饰(采用电动式吊篮施工)使用曼得丽专用真石漆, 颜色与新校区外墙统一, 喷涂二道。 3. 真石漆施工完成待干后, 要进行表面保护处理, 用曼得丽 AC 罩面漆均匀的喷涂或辊涂。

	4. 采用幕墙耐候性结构防水胶，在窗框与反射隔热质感涂料交接的阴角打密实。
总结	<p>1. 使用抗碱底漆能起到防水、抗污的作用，增加与面层反射隔热质感涂料的附着力，减少基层对底材的影响。</p> <p>2. 面层使用 AC 罩面保护涂料能起到防尘，耐老化的效果。</p>